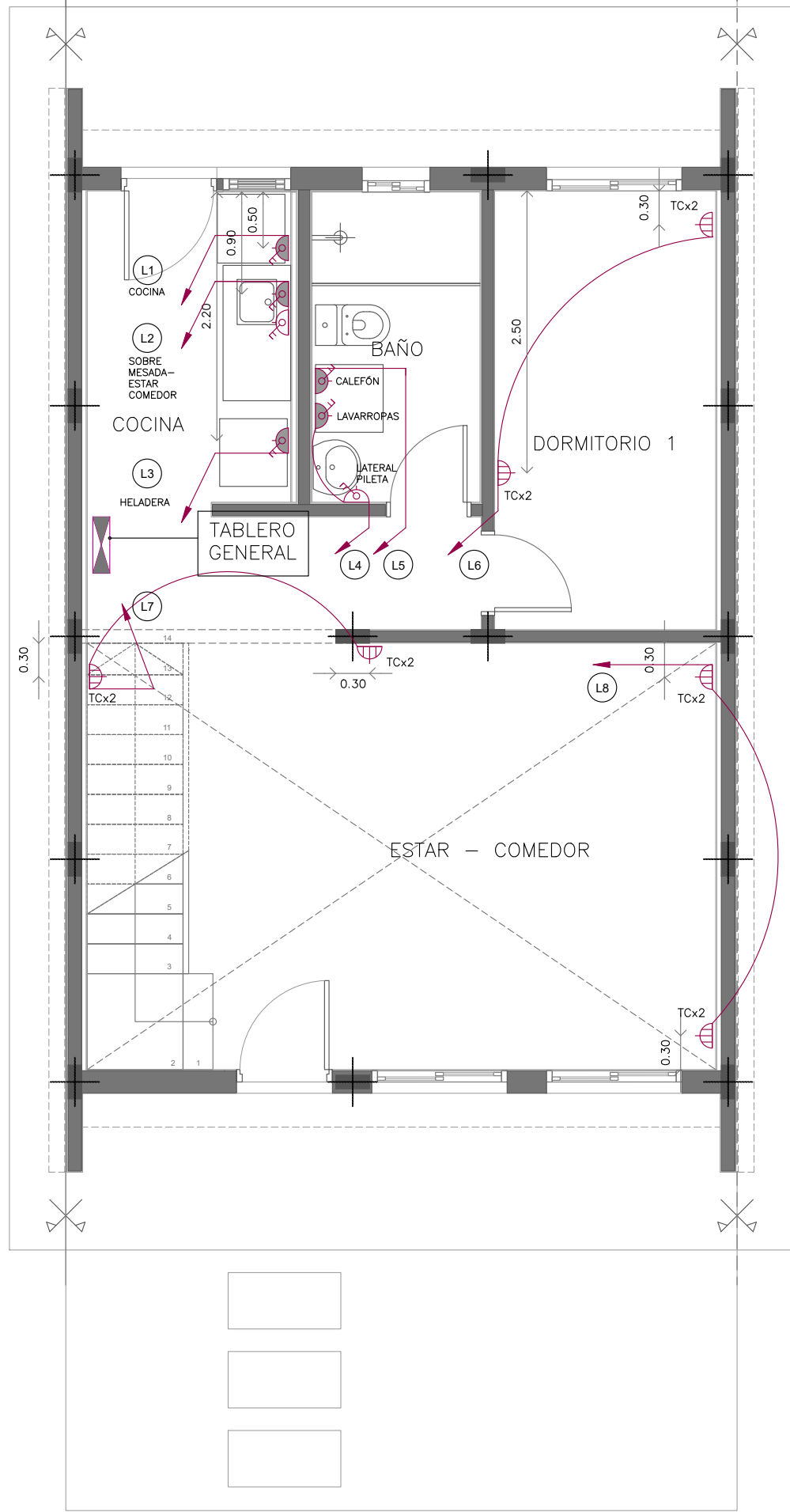
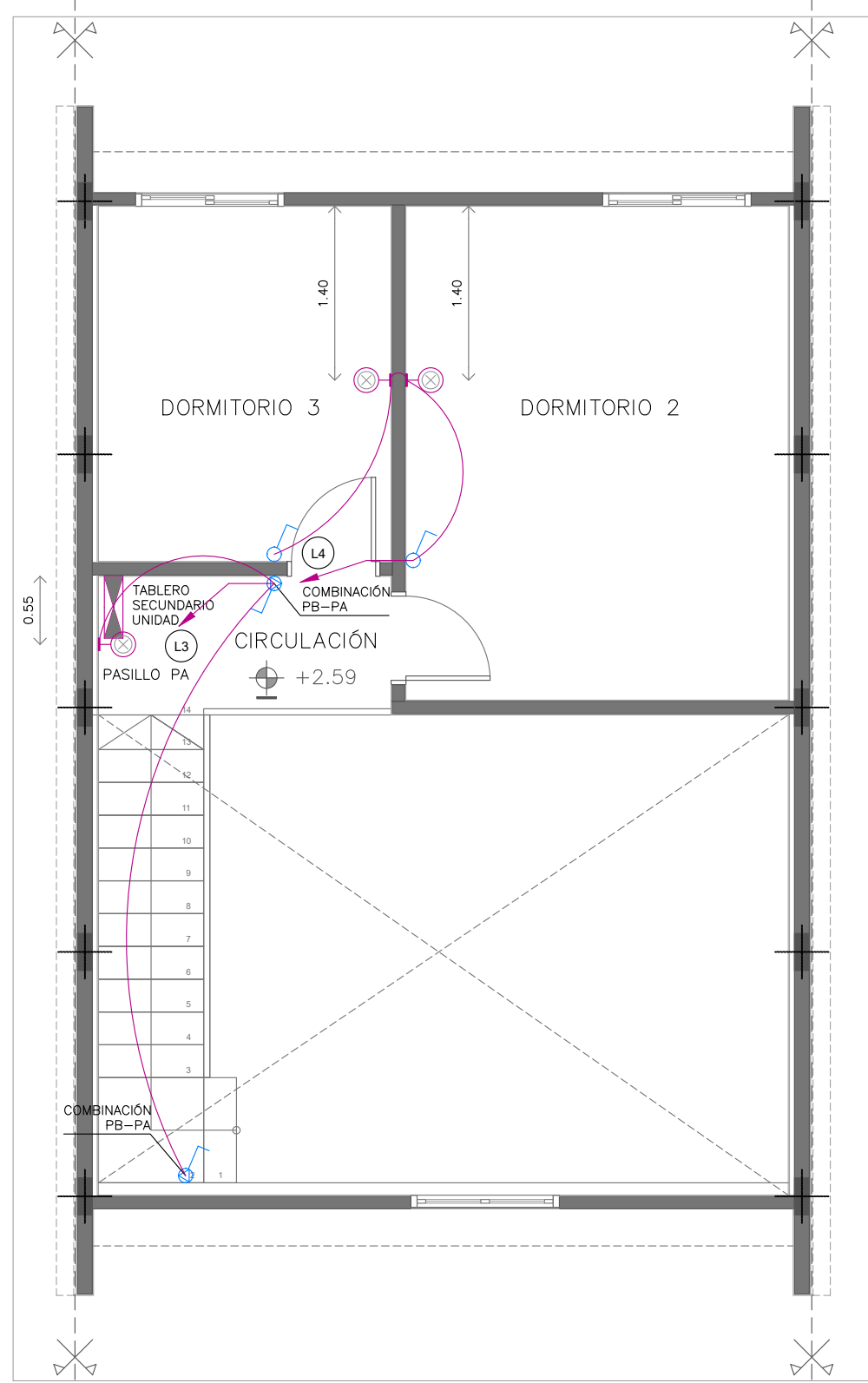


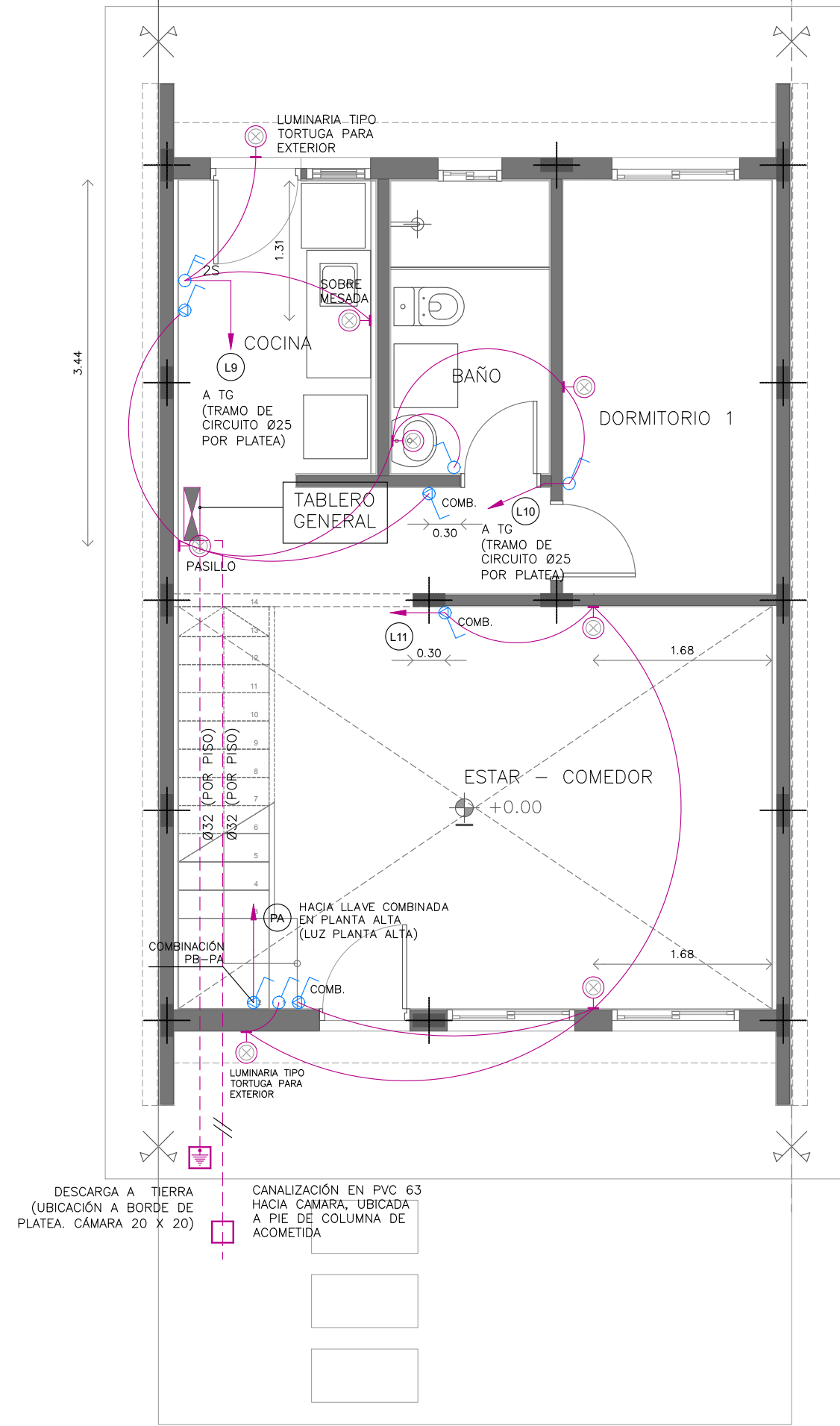
3D TOMACORRIENTES PA



3D TOMACORRIENTES PB

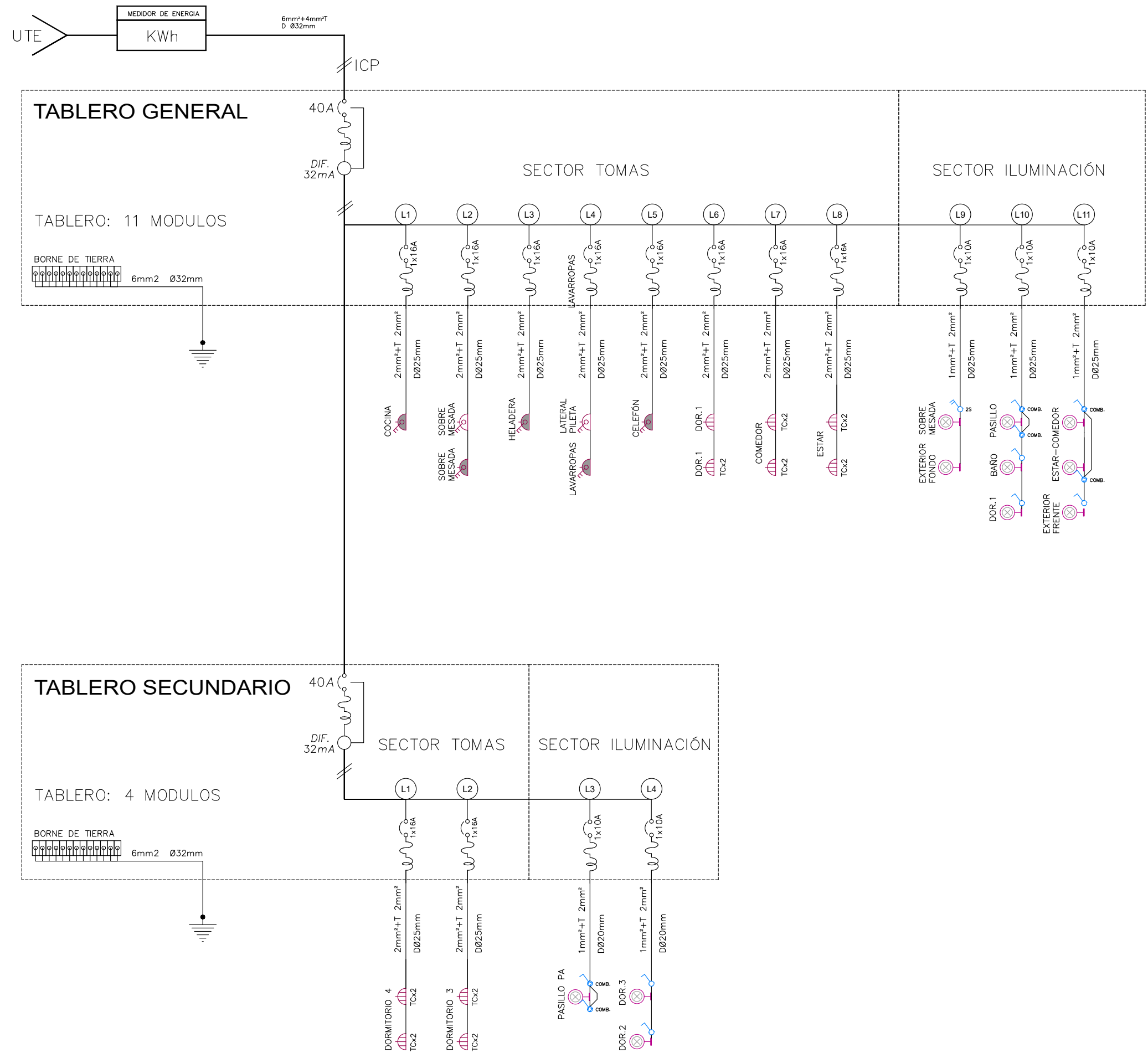


3D ILUMINACIÓN PA



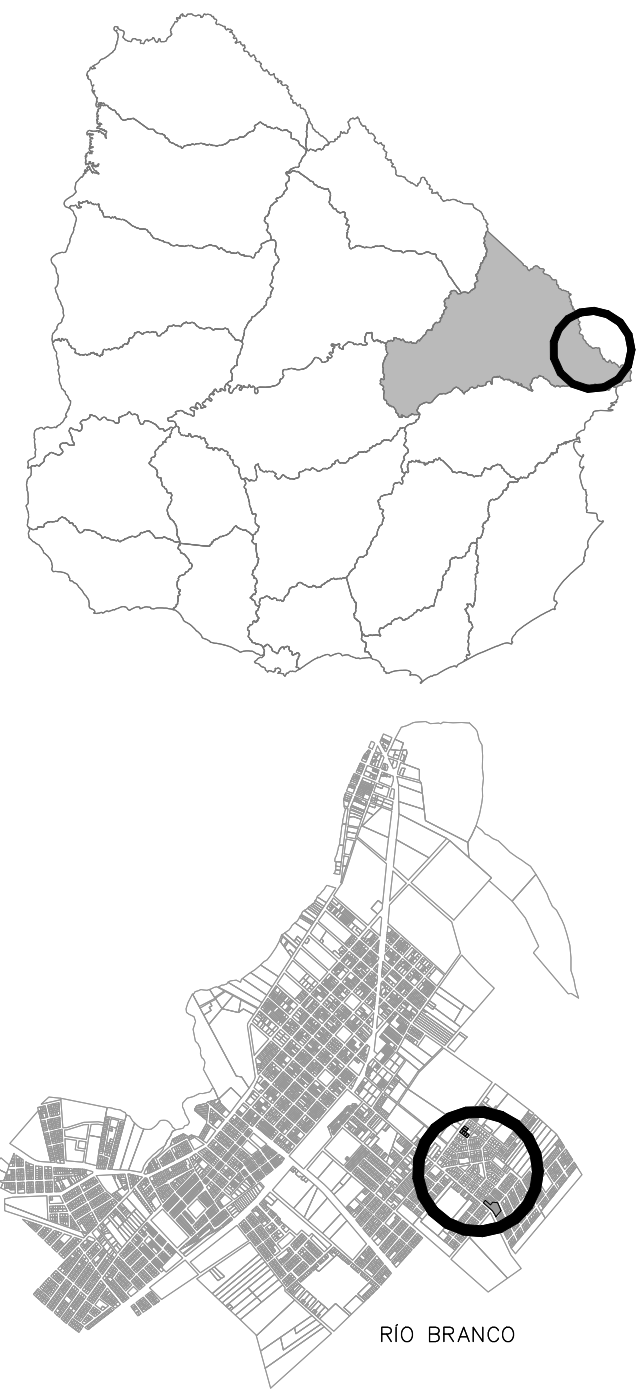
3D ILUMINACIÓN PB

3D UNIFILAR PB/PA



3D
DUPLEX

REFERENCIA	
	CENTRO
	BRAZO
	INTERRUPTOR UNIPOLAR
	INTERRUPTOR COMBINACIÓN
	INTERRUPTOR UNIPOLAR 2/3 SECCIONES
	TABLERO ELÉCTRICO
	TOMACORRIENTE COMÚN 3 EN LÍNEA
	TOMACORRIENTE CON LLAVE
	TOMACORRIENTE SCHUKO
	TOMACORRIENTE SCHUKO CON LLAVE
	TOMACORRIENTE PARA CALEFÓN
	DESCARGA A TIERRA
Tomatierra 50 mm2 de cobre hincada en suelo	



VERIFICAR DIMENSIONES EN OBRA

Departamento: Cerro Largo
Localidad Catastral: Río Branco

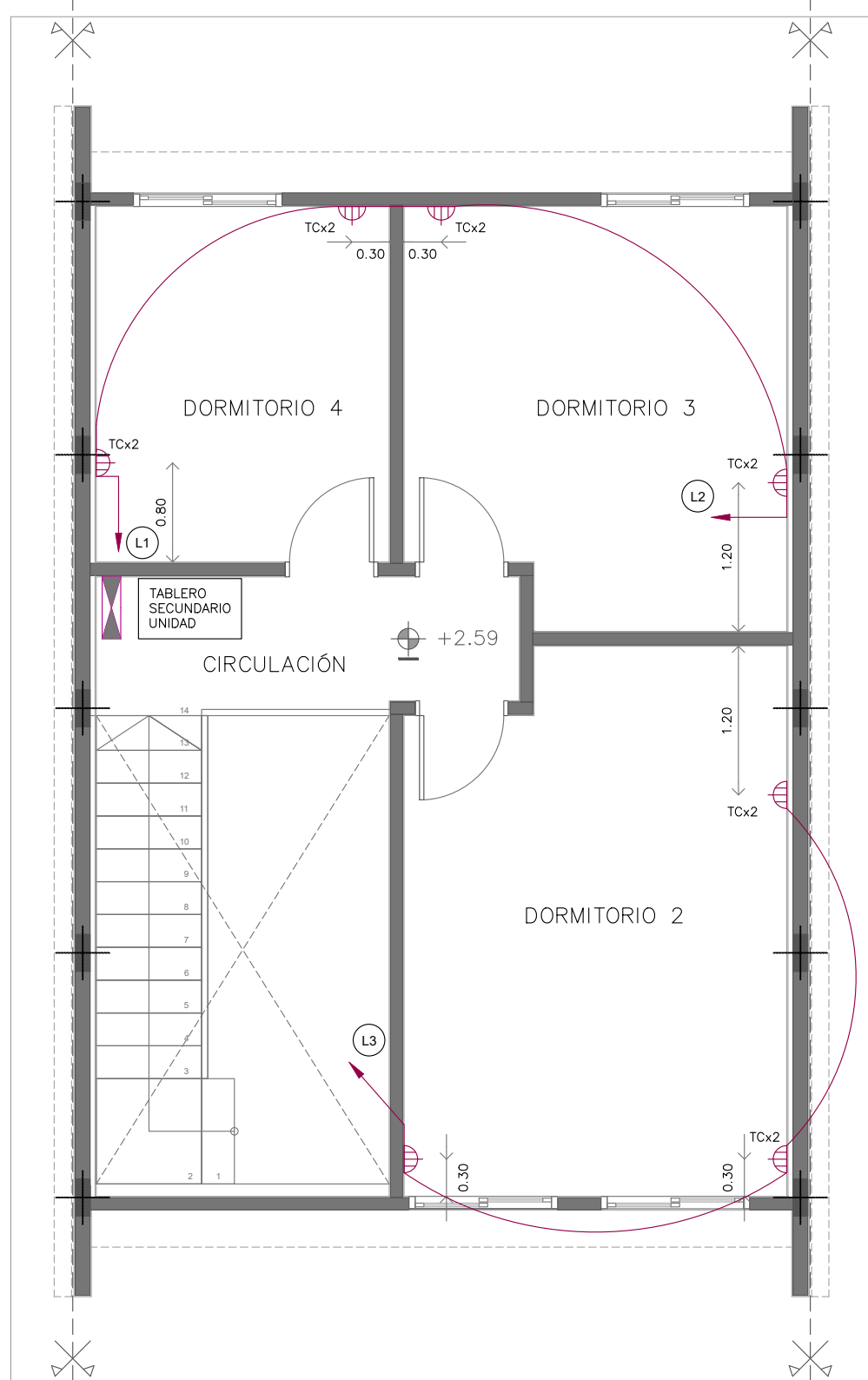
Padrón: 6800 (Manzana 3)

Viviendas Totales: 7 unidades

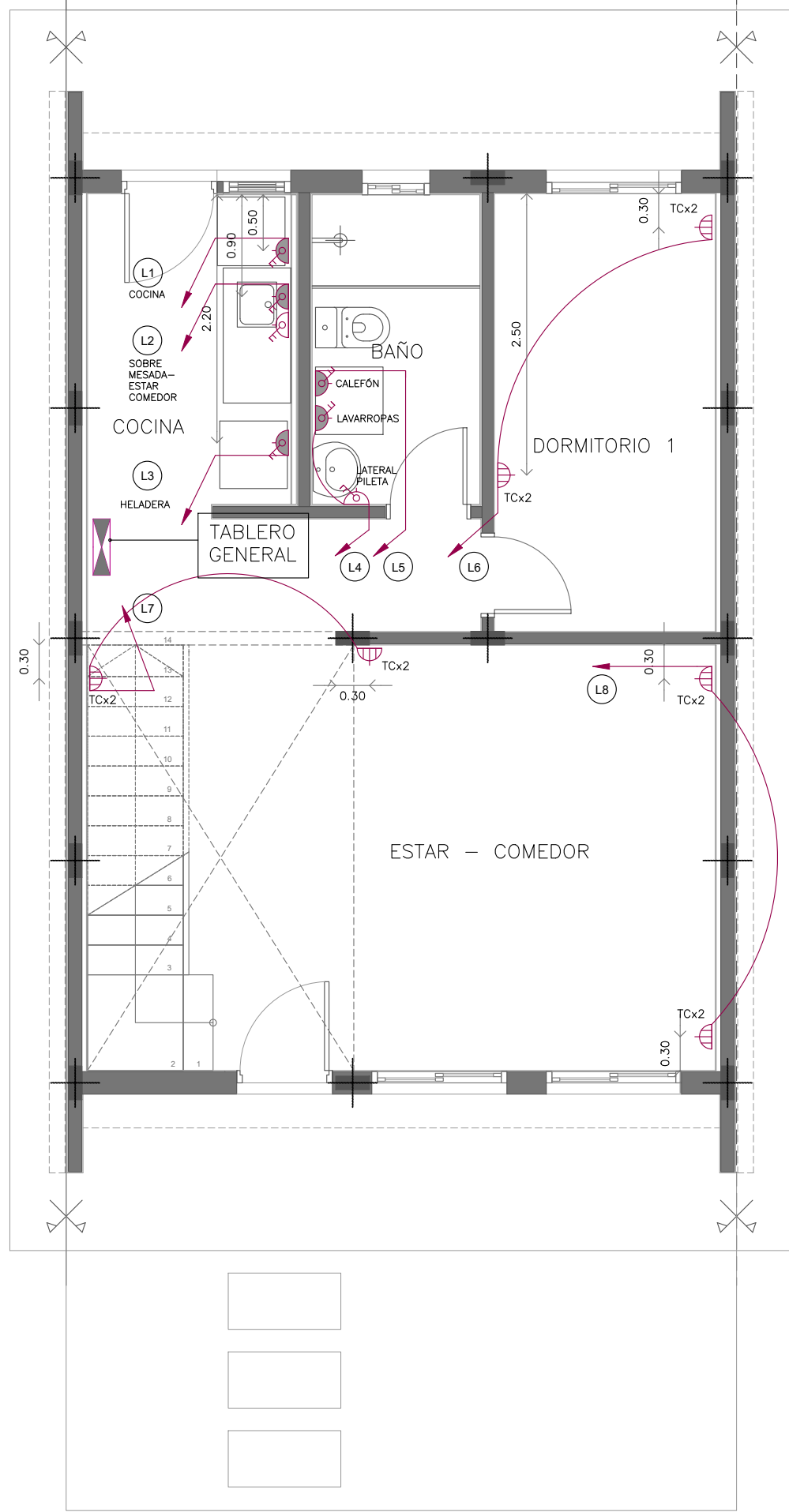
Proyecto amparado por la Ley N°19581 (para exoneraciones edilicias) y el Decreto Municipal 61-16 (Artículo 91-E), que se refiere a las exoneraciones en las superficies de loteamientos.



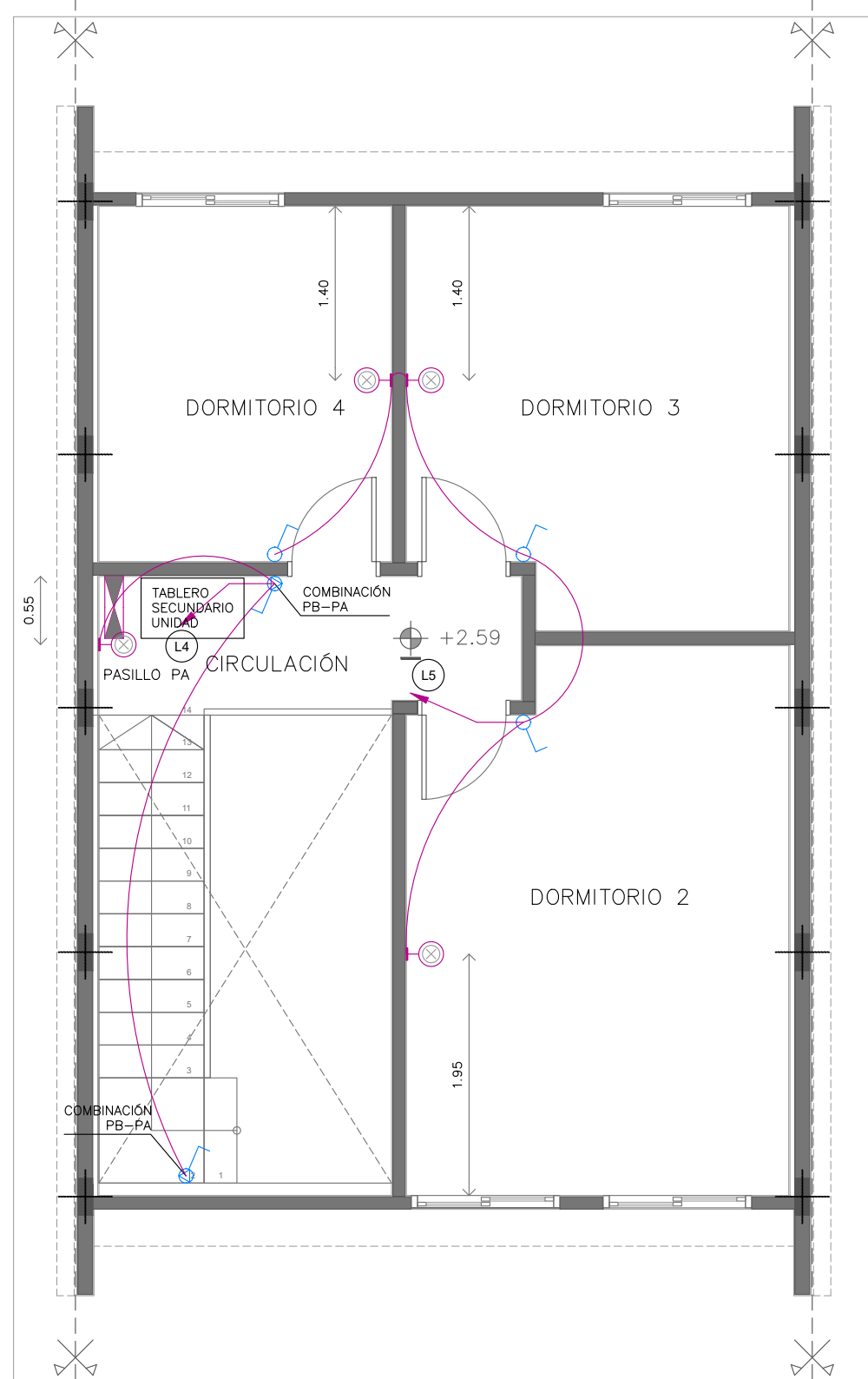
ÁREA DE INTERVENCIÓN		REGIÓN
GRAL. MANUEL ORIBE		ESTE
UBICACIÓN		
RÍO BRANCO / CERRO LARGO		
DIRECCIÓN		
C. DE LAS TROPAS Y ZAVALA / J. DE PAZ Y TOMAS LEMOS		
PADRÓN	REGIMEN	PADRÓN ANTERIOR
4955 AL 4959-4969-4970-6800	COMUN	
CALLETA		SECCIÓN JUDICIAL
CC 35- MANZANA 34 / CC 34- MANZANA 192		N° 3
ÁREA TERRENO	ÁREA A EDIFICAR	
FRACCIÓN P.6800 (M3): 1911 m2	M3: 611 m2	
FOS VIGENTE	FOS PROPUESTO	
-	31.9 %	
PROPIETARIO		
PLAN JUNTOS - INTEGRACIÓN SOCIO HABITACIONAL		
TÉCNICO		
ARG. NATALIA RIVERO -		
DESCRIPCIÓN		
- MANZANA M3 / TIPOLOGÍA DUPLEX 3D		
PRODUCCIÓN GRÁFICA Y RECAUDOS		
UNIDAD DE PROYECTOS		
PLANO	ESCALA	FECHA
INSTALACIÓN ELÉCTRICA	1/50	2026/05
PROPIETARIO		TEMA
		ELÉCTRICA
TÉCNICO		LÁMINA
		EL01



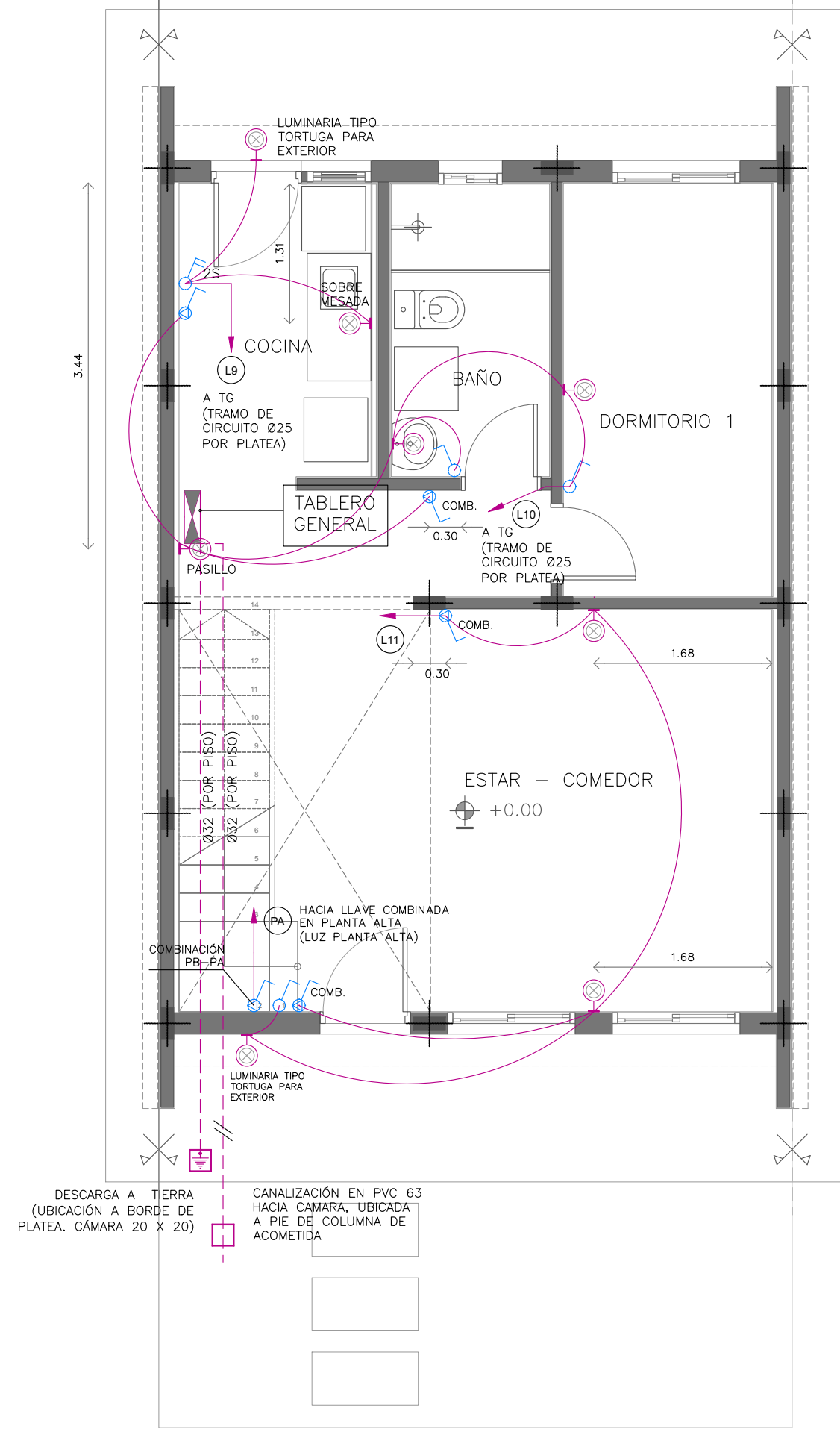
4D TOMACORRIENTES PA



4D TOMACORRIENTES PB

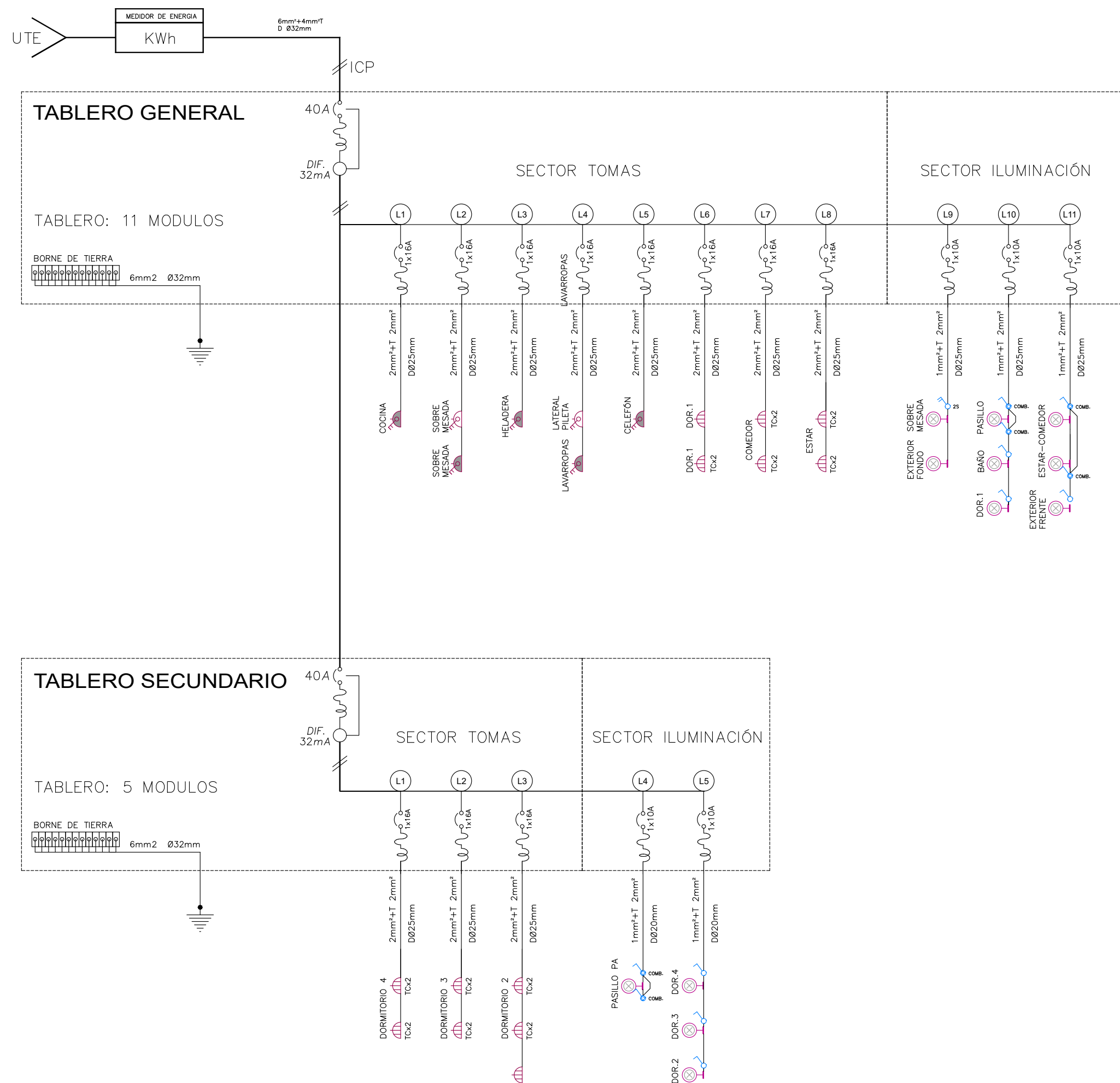


4D ILUMINACIÓN PA



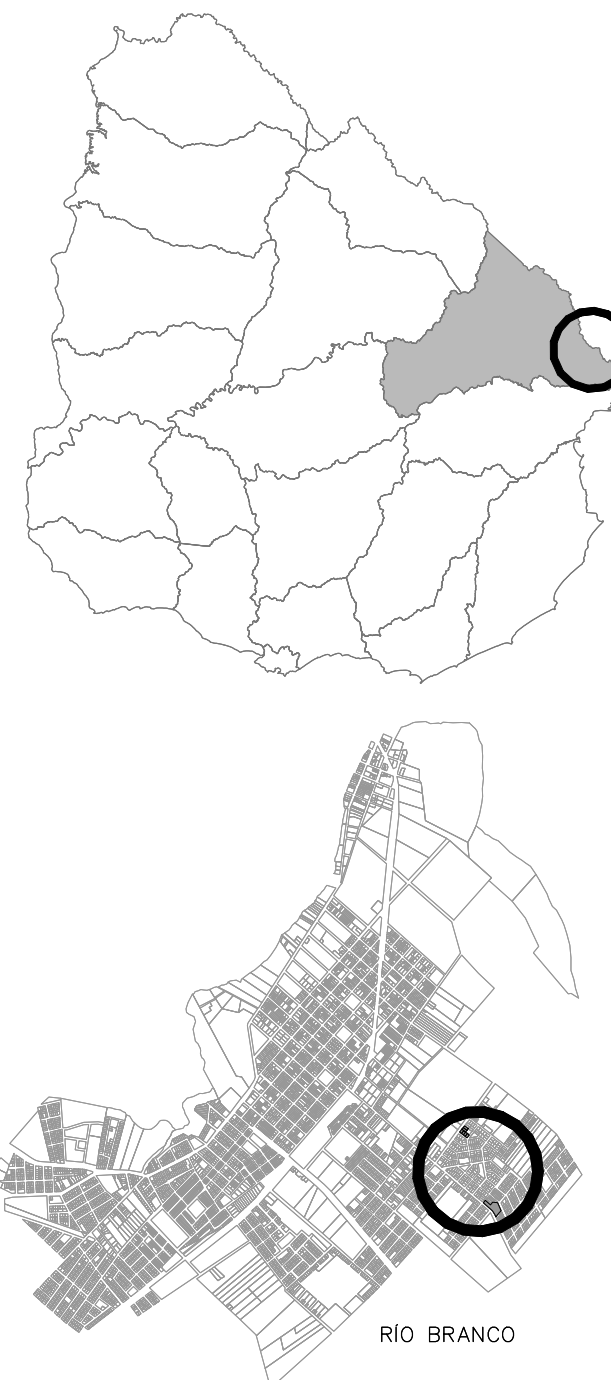
4D ILUMINACIÓN PB

4D UNIFILAR PB/PA



REFERENCIA

	CENTRO
	BRAZO
	INTERRUPTOR UNIPOLAR
	INTERRUPTOR COMBINACIÓN
	INTERRUPTOR UNIPOLAR 2/3 SECCIONES
	TABLERO ELÉCTRICO
	TOMACORRIENTE COMÚN 3 EN LÍNEA
	TOMACORRIENTE CON LLAVE
	TOMACORRIENTE SCHUKO
	TOMACORRIENTE SCHUKO CON LLAVE
	TOMACORRIENTE PARA CALEFÓN
	DESCARGA A TIERRA



VERIFICAR DIMENSIONES EN OBRA

Departamento: Cerro Largo
Localidad Catastral: Río Branco

Padrón: 6800 (Manzana 3)

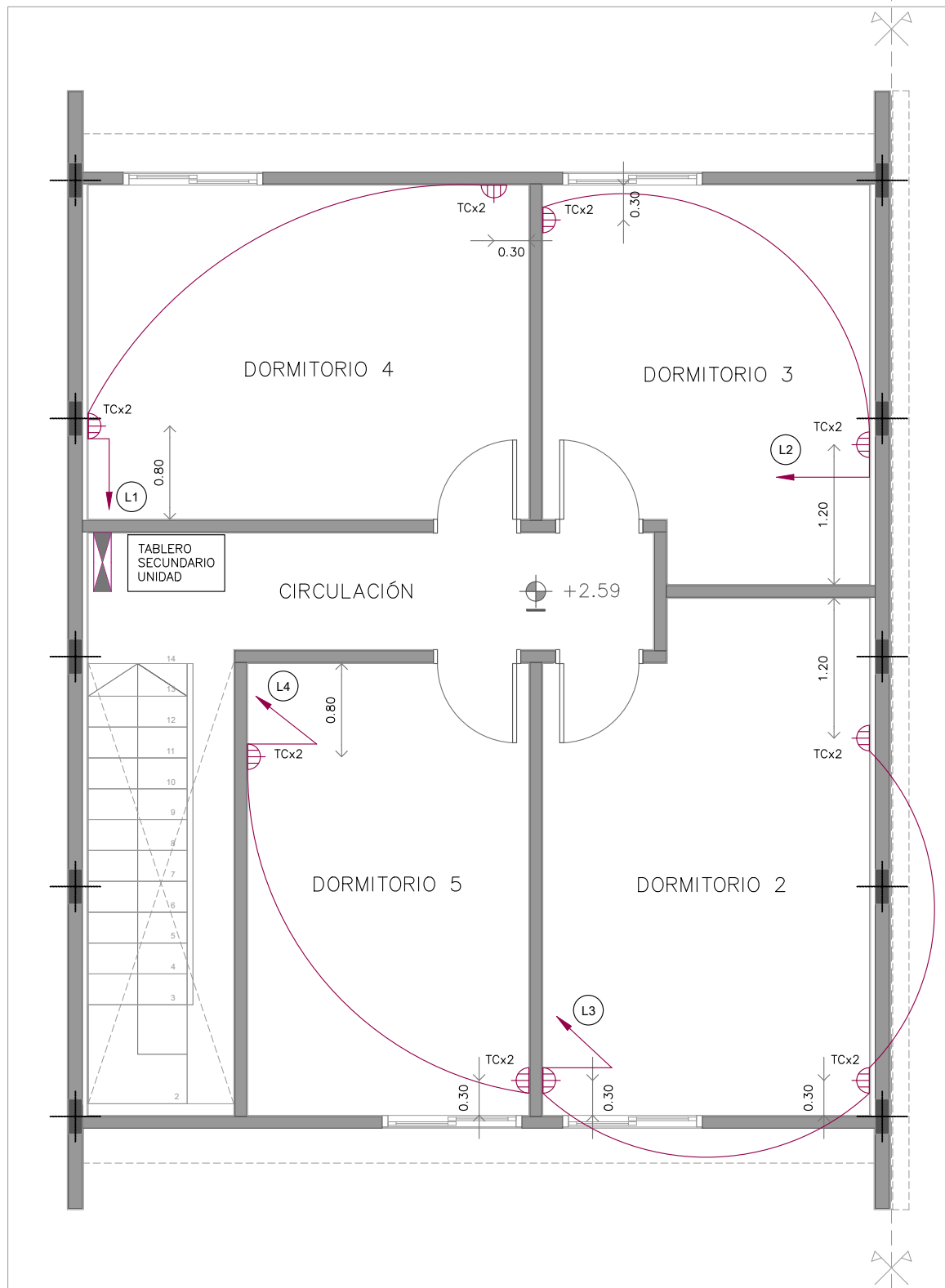
Viviendas Totales: 7 unidades

Proyecto amparado por la Ley N°19581 (para exoneraciones edilicias) y el Decreto Municipal 61-16 (Artículo 91-E), que se refiere a las exoneraciones en las superficies de loteamientos.

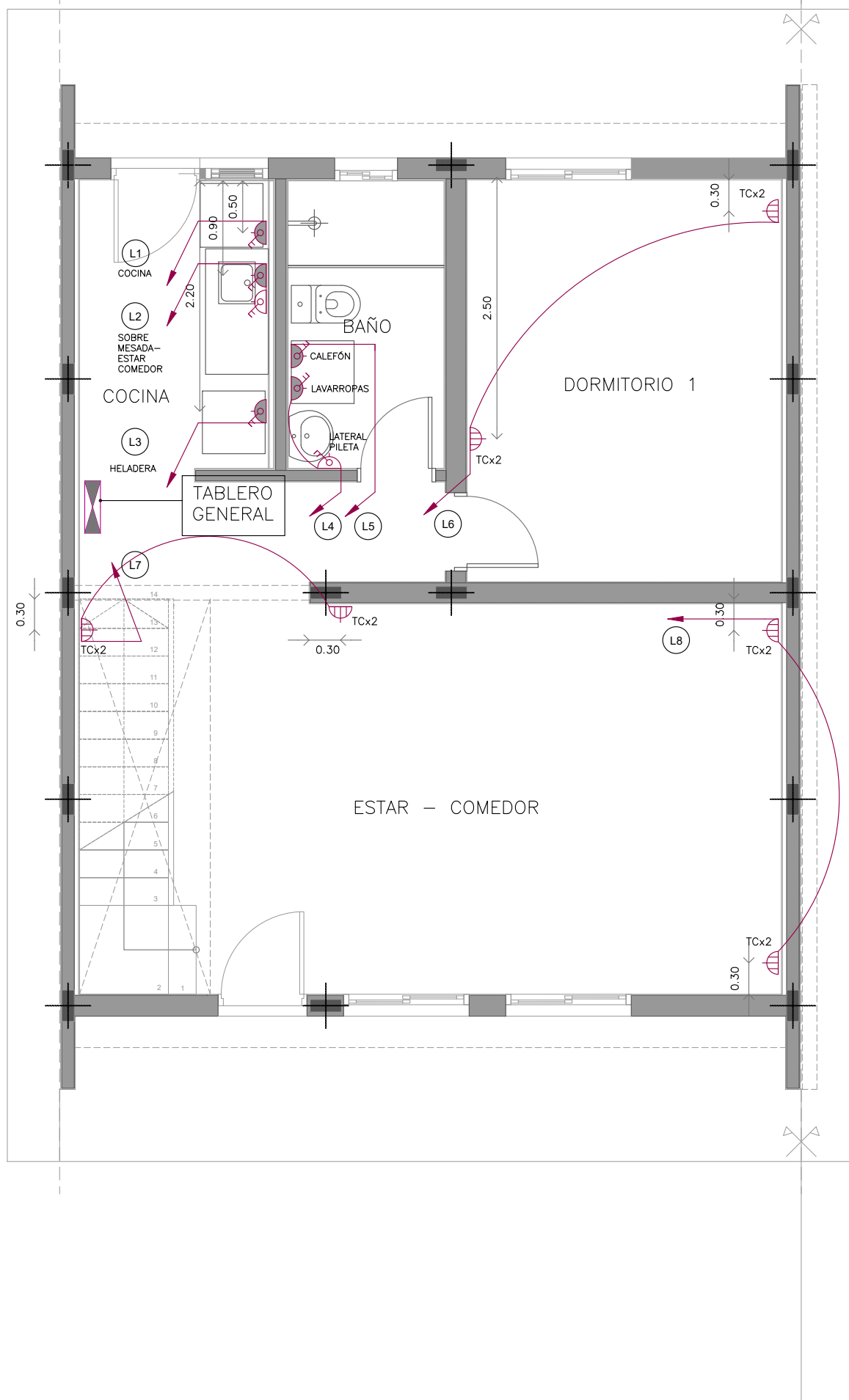


ÁREA DE INTERVENCIÓN	REGIÓN	
GRAL. MANUEL ORIBE	ESTE	
UBICACIÓN	RÍO BRANCO / CERRO LARGO	
DIRECCIÓN	C. DE LAS TROPAS Y ZAVALA / J. DE PAZ Y TOMAS LEMOS	
PADRÓN	REGIMEN	PADRÓN ANTERIOR
4955 AL 4959-4969-4970-6800	COMÚN	N° 3
CALLETA	SECCIÓN JUDICIAL	
CC 35- MANZANA 34 / CC 34- MANZANA 192	N° 3	
ÁREA TERRENO	ÁREA A EDIFICAR	
FRACCIÓN P.6800 (M3): 1911 m2	M3: 611 m2	
FOS. VIGENTE	FOS. PROPUESTO	
-	31.9 %	
PROPIETARIO	PLAN JUNTOS - INTEGRACIÓN SOCIO HABITACIONAL	
TÉCNICO	ARG. NATALIA RIVERO -	
DESCRIPCIÓN	- MANZANA M3 / TIPOLOGÍA DUPLEX 4D	
PRODUCCIÓN GRÁFICA Y RECAUDOS	UNIDAD DE PROYECTOS	
PLANO	ESCALA	FECHA
INSTALACIÓN ELÉCTRICA	1/50	2026/05
PROPIETARIO	TEMA	
TÉCNICO	ELÉCTRICA	
	LÁMINA	

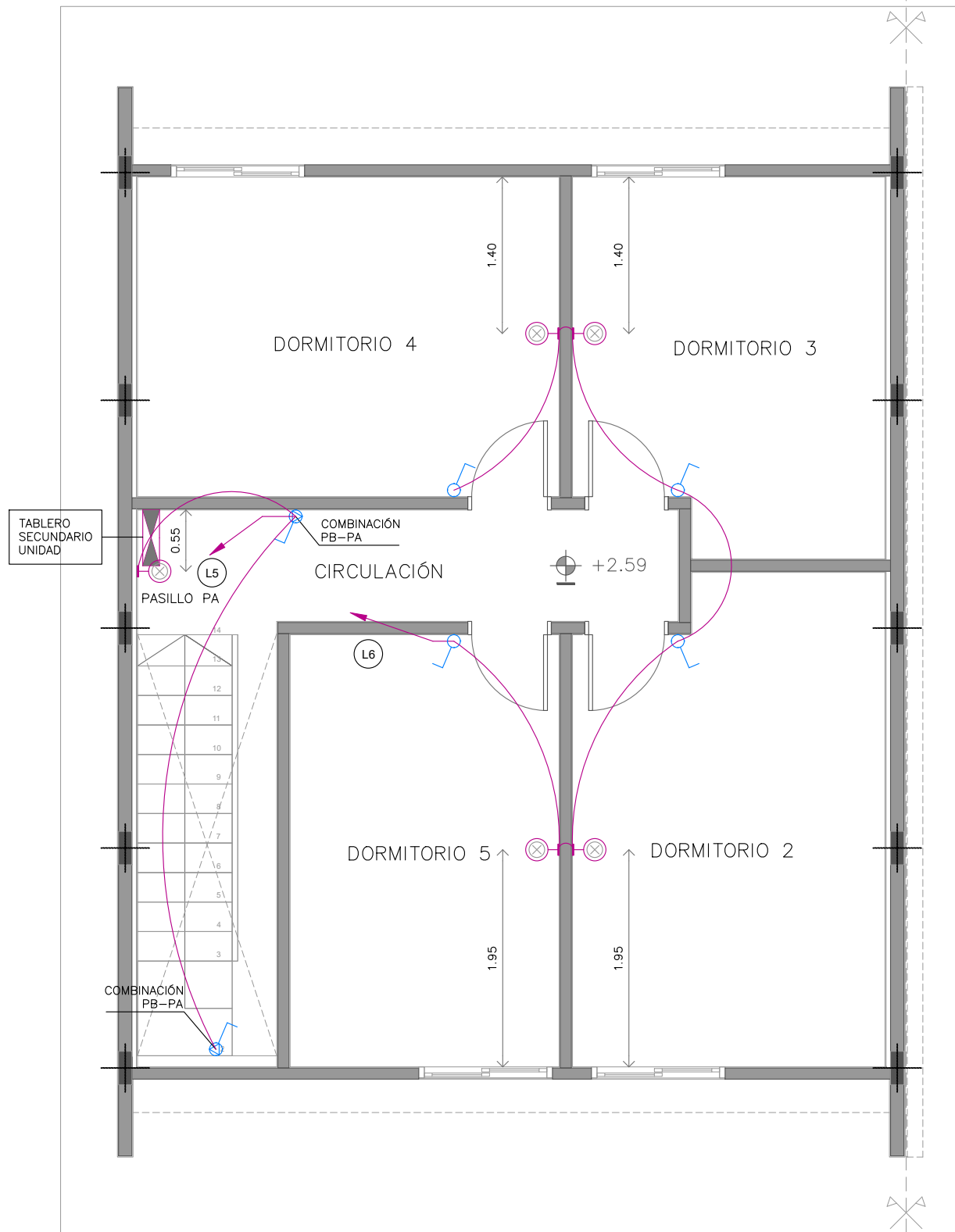
EL01



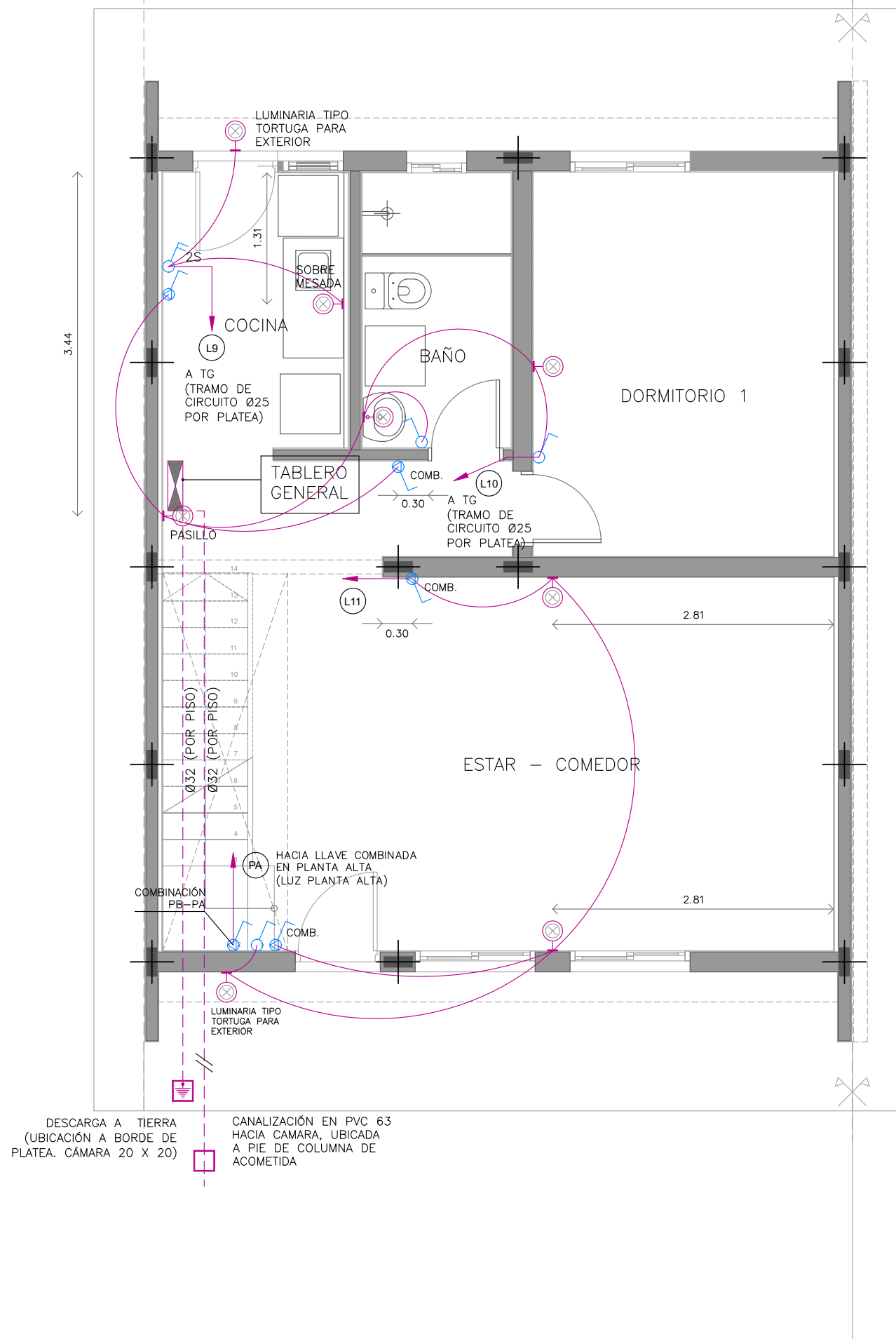
5D ILUMINACIÓN PA



5D TOMACORRIENTES PB

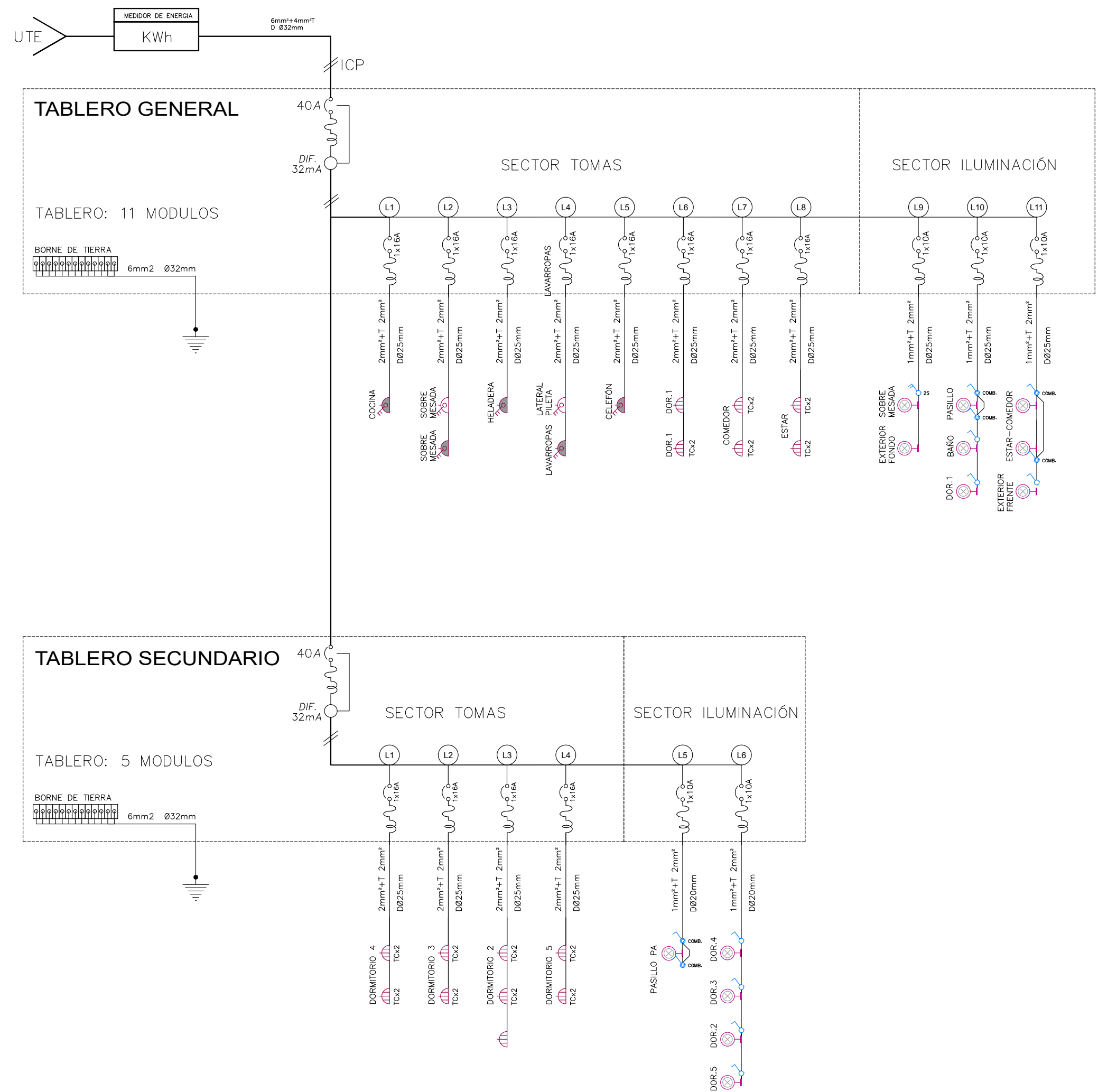


5D TOMACORRIENTES PA



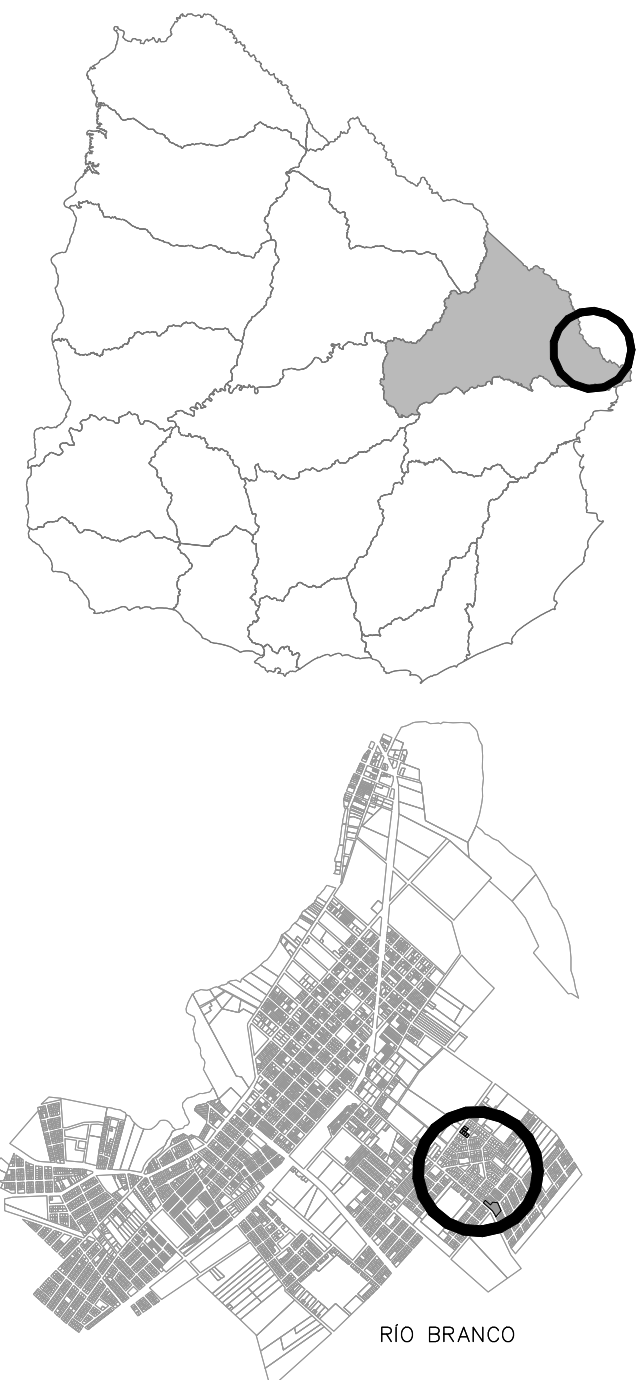
5D ILUMINACIÓN PB

5D UNIFILAR PB/PA



5D DUPLEX

REFERENCIA	
	CENTRO
	Caja de centro embutida en losa o sobre CR
	BRAZO
	Caja de brazo embutida en muros h: 1.90/2.20 m s/N.P.T.
	INTERRUPTOR UNIPOLAR
	Caja de llave embutida en muro h: 1.10m sobre N.P.T.
	INTERRUPTOR COMBINACIÓN
	Caja de llave embutida en muro h: 1.10m sobre N.P.T.
	INTERRUPTOR UNIPOLAR 2/3 SECCIONES
	Caja de llave embutida en muro h: 1.10m sobre N.P.T.
	TABLERO ELÉCTRICO
	Caja embutida en muros h: 1.40 sobre N.P.T.
	TOMACORRIENTE COMÚN 3 EN LÍNEA
	Caja llana embutida en muros h: 0.30 sobre N.P.T.
	TOMACORRIENTE CON LLAVE
	Caja llana embutida en muros h: 1.10 sobre N.P.T.
	TOMACORRIENTE SCHUKO
	Caja llana embutida en muros h: 1.10 sobre N.P.T.
	TOMACORRIENTE SCHUKO CON LLAVE
	Caja llana embutida en muros h: 1.10 sobre N.P.T.
	TOMACORRIENTE PARA CALEFÓN
	Caja llana embutida en muros h: 1.60 sobre N.P.T.
	DESCARGA A TIERRA
	Tomatierra 50 mm² de cobre hincada en suelo



VERIFICAR DIMENSIONES EN OBRA

Departamento: Cerro Largo
Localidad Catastral: Río Branco

Padrón: 6800 (Manzana 3)

Viviendas Totales: 7 unidades

Proyecto amparado por la Ley N°19581 (para exoneraciones edilicias) y el Decreto Municipal 61-16 (Artículo 91-E), que se refiere a las exoneraciones en las superficies de loteamientos.



ÁREA DE INTERVENCIÓN			REGIÓN	
GRAL MANUEL ORIBE			ESTE	
UBICACIÓN				
RÍO BRANCO / CERRO LARGO				
DIRECCIÓN				
C. DE LAS TROPAS Y ZAVALA / J. DE PAZ Y TOMAS LEMOS				
PADRÓN		REGIMEN		PADRÓN ANTERIOR
4955 AL 4959-4969-4970-6800		COMUN		*
CARPETA		SECCIÓN JUDICIAL		
CC 35 - MANZANA 34 / CC 34 - MANZANA 192		N° 3		
ÁREA TERRENO		ÁREA A EDIFICAR		
FRACCIÓN P.6800 (M3): 1911 m2		M3: 611 m2		
FOS. VIGENTE		FOS. PROPUESTO		
*		31,9 %		
PROPIETARIO				
PLAN JUNTOS - INTEGRACIÓN SOCIO HABITACIONAL				
TÉCNICO				
ARG. NATALIA RIVERO -				
DESCRIPCIÓN				
- MANZANA M3 / TIPOLOGÍA DUPLEX 5D				
*				
*				
PRODUCCIÓN GRÁFICA Y RECAUDOS				
UNIDAD DE PROYECTOS				
PLANO		ESCALA		FECHA
INSTALACIÓN ELÉCTRICA		1/50		2026/05
PROPIETARIO _____		TEMA		
		ELÉCTRICA		
TÉCNICO _____		LÁMINA		
		EL01		